

COMUNE DI BARBERINO VAL D'ELSA  
PROVINCIA DI FIRENZE

PIANO STRUTTURALE  
Variante generale

Variante n.3 al Piano Strutturale approvato con D.C.C. n° 54 del 01/06/2005

Adozione: D.C.C. n. del / /  
Approvazione: D.C.C. n. del / /  
Pubblicazione: B.U.R.T. n. del / /

SINDACO  
Maurizio Semplici

CONSIGLIERE COMUNALE DELEGATO  
Giacomo Trentanovi

RESPONSABILE DEL PROCEDIMENTO  
Arch. Alberto Masoni

GARANTE DELLA COMUNICAZIONE  
P.E. Simone Biagini

PROGETTO URBANISTICO  
Arch. Riccardo Luca Breschi

Collaboratori:  
Arch. Luisa Baldi  
Arch. Andrea Giraldi

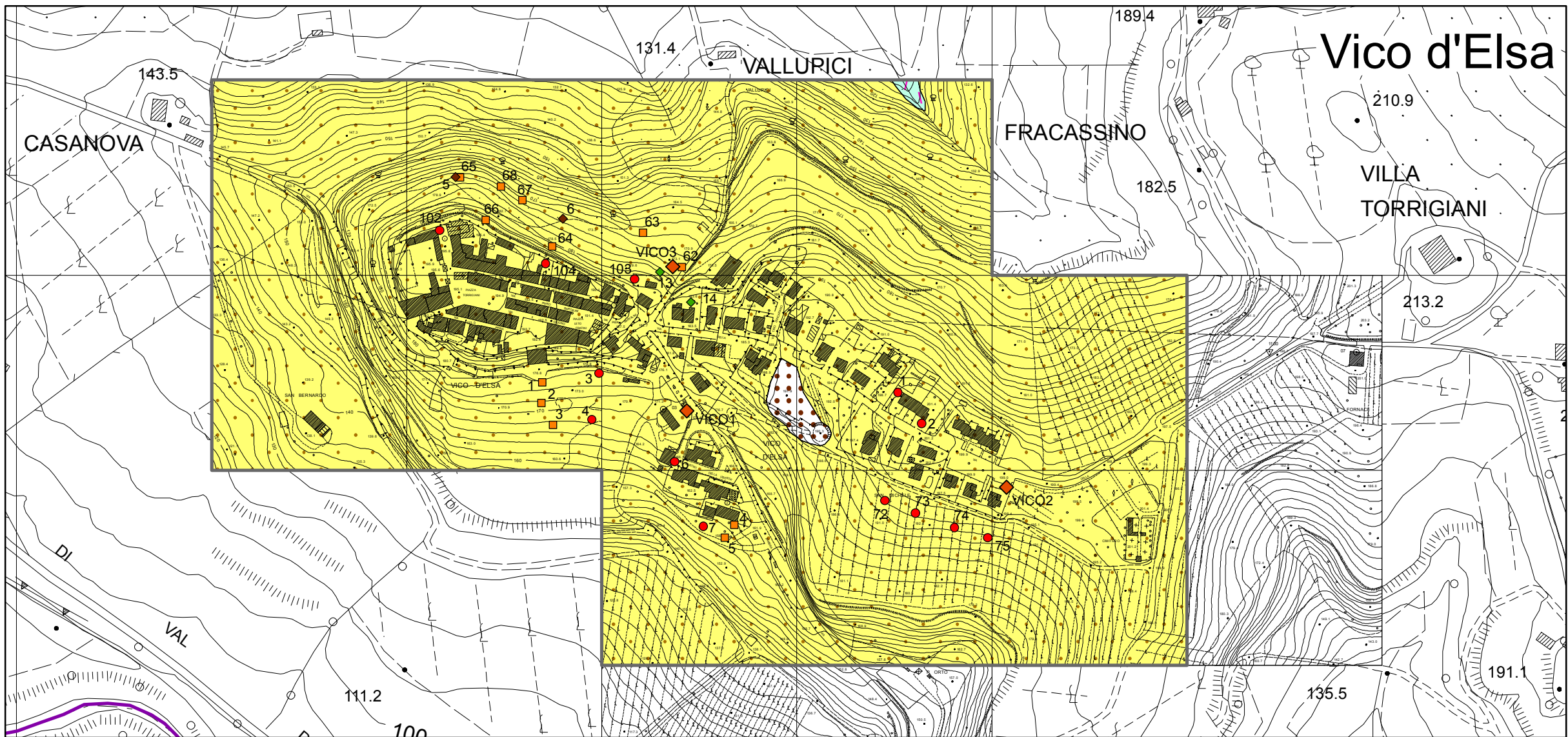
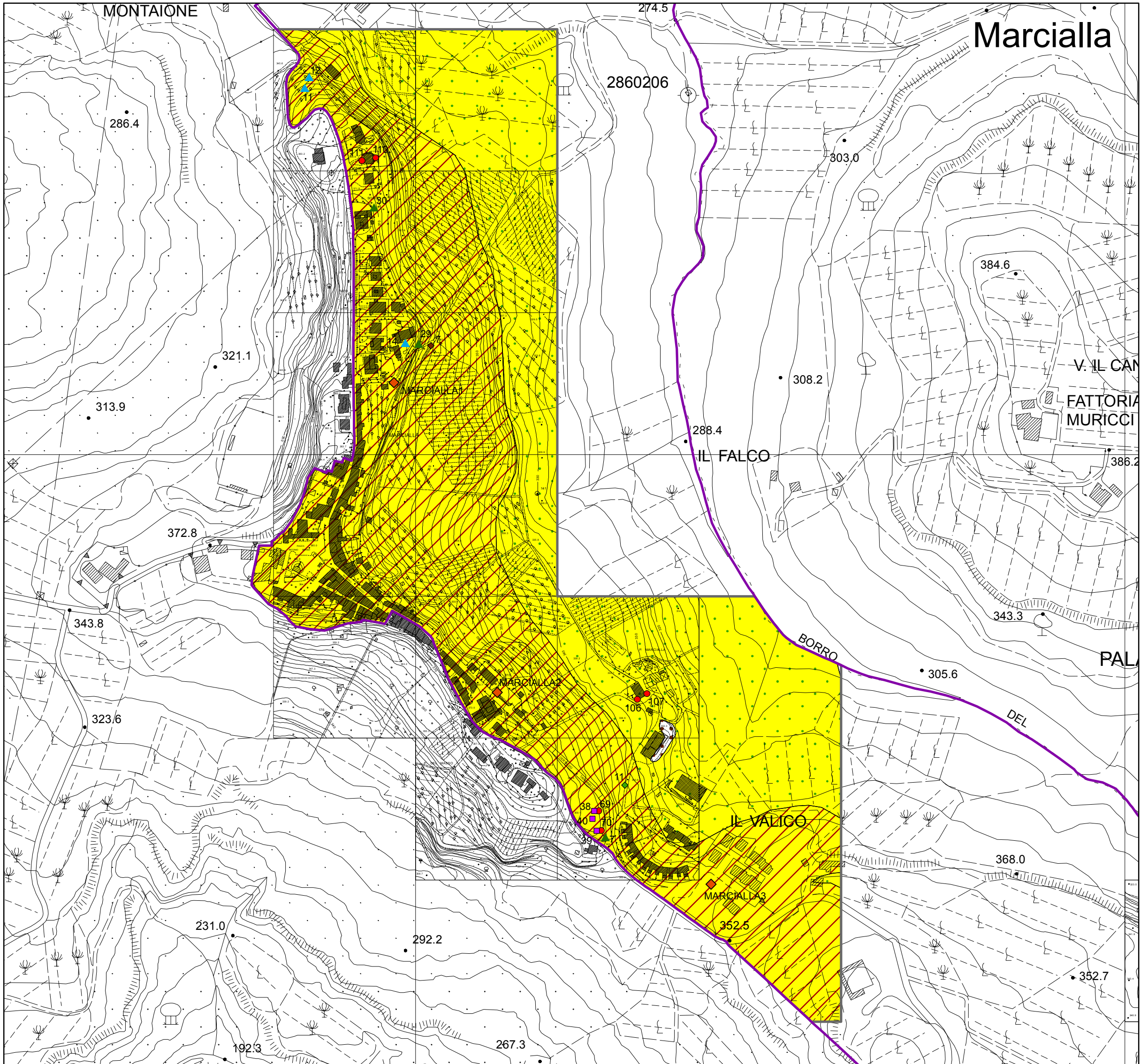
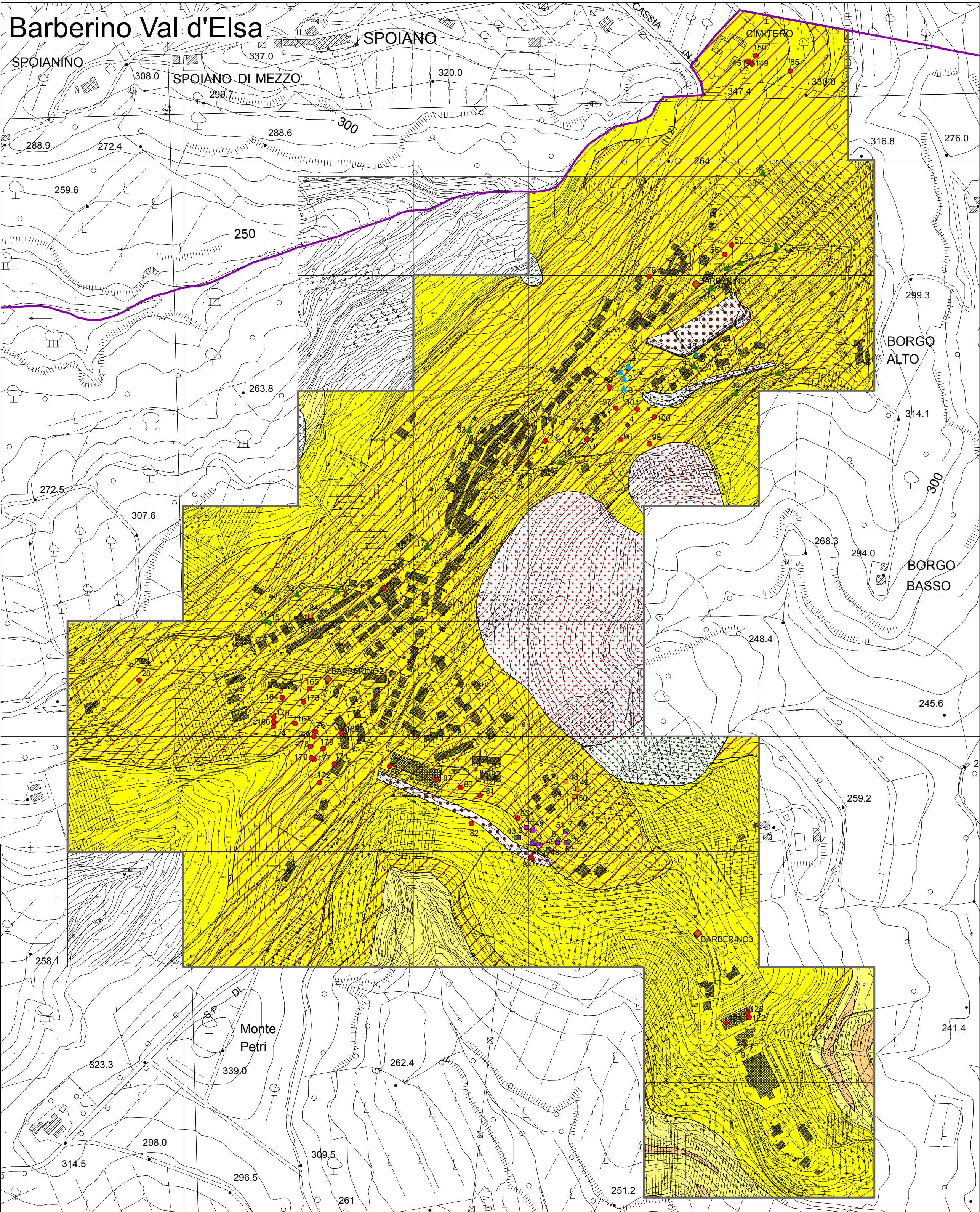
STUDI GEOLOGICI  
Geol. Simone Raspollini

STUDI IDROLOGICO-IDRAULICI  
Geol. Simone Raspollini  
Ing. Alessio Gabbriellini

CARTA GEOLOGICA, LITOTECNICA  
ED IDROGEOLOGICA  
(Barberino Val d'Elsa, Vico d'Elsa, Marcialla)

G01a

Scala 1:5.000



LEGENDA CARTA GEOLOGICA

Frane

a1 - Accumulo di frana attiva

a1q - Accumulo di frana quiescente

Depositi olocenici

h5 - Terreni di riporto, rilevati stradali, dighe in terra

f1a - Travertini e calcare continentale

b - Depositi alluvionali attuali

bna - Depositi alluvionali recenti terrazzati e non terrazzati

b2a - Depositi eluvio-colluviali

Depositi pleistocenici

bnb - Depositi alluvionali terrazzati

Depositi continentali rusciniani e villafranchiani

VILe - Sabbie e conglomerati

VILa - Conglomerati

Depositi marini pliocenici

PLIc - Calcarenti e calciruditi bioclastiche

PLIs - Sabbie e arenarie gialle

FAA - Argille e argille siltose grigio-azzurre localmente fossilifere

FAAb - Argille sabbiose e limi di colore variabile da nocciola a grigio

PLIb - Conglomerati marini poligenici

Dominio ligure esterno

OTO - Flysch di Ottone

MLL - Formazione di Monte Morello

FIA - Argilliti grigio-brune e calciluiti

PTF - Arenarie e siltiti silicoclastiche-carbonatiche

AVA - Argille varicolori con calcani

Granulometria dei depositi olocenici

G - Ghiaia

GS - Ghiaia e sabbia

GSL - Ghiaia, sabbia e limo

GL - Ghiaia e limo

S - Sabbia

SL - Sabbia e limo

L - Limo

LA - Limo e argilla

Contatto stratigrafico

Contatto stratigrafico

Faglia

Faglia

Faglia incerta o sepolta

Faglia incerta o sepolta

H

Cava inattiva

Località fossilifera

Stratificazione a polarità sconosciuta

Stratificazione dritta

Stratificazione orizzontale a polarità sconosciuta

Stratificazione orizzontale dritta

Stratificazione verticale a polarità sconosciuta

Confine comunale

Confine comunale

perimetro delle aree interessate dalle carte di dettaglio

perimetro delle aree interessate dalle carte di dettaglio

LEGENDA CARTA LITOTECNICA

Classe	Descrizione	Formazioni
1	Riporto antropico	h5
2	Ghiaia sabbiosa e sabbia ghiaiosa, spesso cementata e addensata	f1a, PLIb, PLIc, VILa, VILe
3	Sabbia limosa e limo sabbioso, talvolta cementata, addensata o moderatamente addensata	PLIs
4	Limo argilloso e argilla limosa, consistente o molto consistente	FAA, FAAb
5	Deposito alluvionale a granulometria mista, generalmente poco addensato e poco consistente	b, bna, bnb
6	Detrito di versante	a1, a1q, b2a
7	Litotipi lapidei e argillitici con prevalenza di litotipi lapidei, stratificati e fratturati	OTO, MLL, PTF
8	Litotipi lapidei e argillitici con prevalenza di argilliti, fratturati e con strati in assetto disordinato o caotico	FIA, AVA

LEGENDA DATI DI BASE

misura HVSR

colonna stratigrafica

saggio geognostico

pozzo

sondaggio geognostico carotaggio continuo

sondaggio attrezzato con inclinometro

prova penetrometrica dinamica

prova penetrometrica statica

masw

sismica a rifrazione

tomografia elettrica

LEGENDA CARTA IDROGEOLOGICA

PERMEABILITA'

	ALTA ED ELEVATA	MEDIA	BASSA O MOLTO BASSA
FRATTURAZIONE		MLL, OTO, PTF	AVA, FIA
POROSITA'	b, bna (SL, S, GL, GS, G), bnb, f1a, PLIb, PLIc, VILa, VILe	b2a, bna (L, LA), PLIs	FAA, FAAb

CIRCOLAZIONE

	ALTA ED ELEVATA	MEDIA	BASSA O MOLTO BASSA
FRATTURAZIONE		MLL, OTO, PTF	AVA, FIA
POROSITA'	b, bna (SL, S, GL, GS, G), bnb, f1a, PLIb, PLIc, VILa, VILe	b2a, bna (L, LA), PLIs	FAA, FAAb